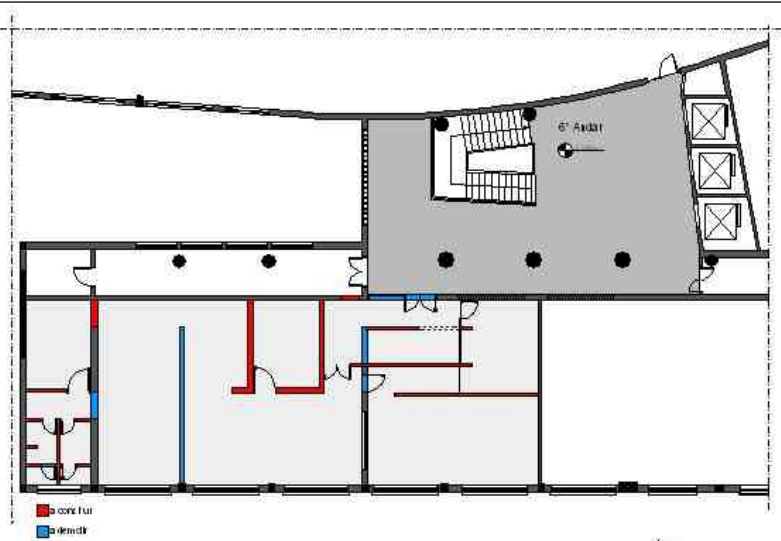


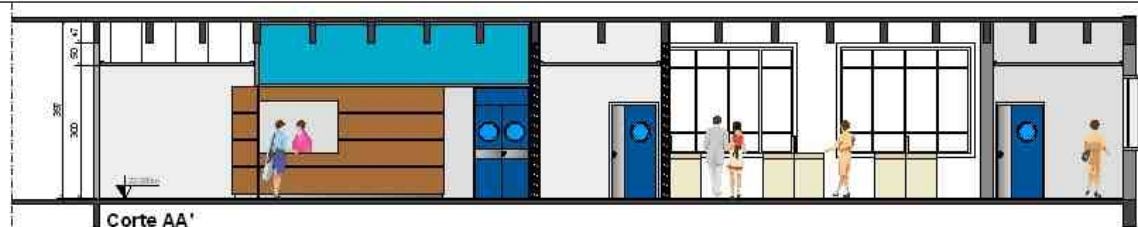
Planta Baixa Arquitetônico - Detalhamento
Escala 1:50



CONFIRMAÇÃO DO LOCAL	
CRETIES	CENTRO DE REFERÊNCIA BIOTECNOLÓGICA DE EQUIPAMENTOS E MÉTODOS ESTRATÉGIAS DO G. PARK A. S. ABRE
UNIVERSIDADE FEDERAL DO RIO GRANDE DO SUL 11105 ENGENHARIA NOVA - 6º Andar	
Reforma	PLANTA BAIXA ARQUITETÔNICO - PROJETO
Projeto em Tamanho:	D-01



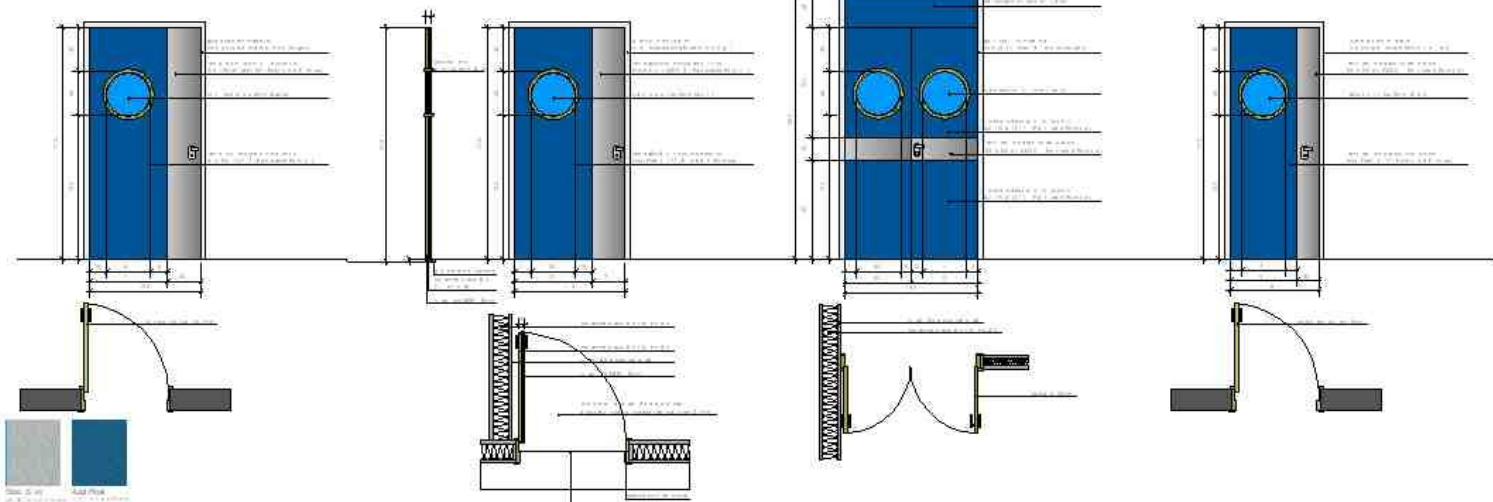
Planta Baixa Arquitetônico - Localização de alvenarias/divisórias a construir e demolir
Escala 1:100



Corte AA'
Escala 1:50



Corte BB'
Escala 1:50



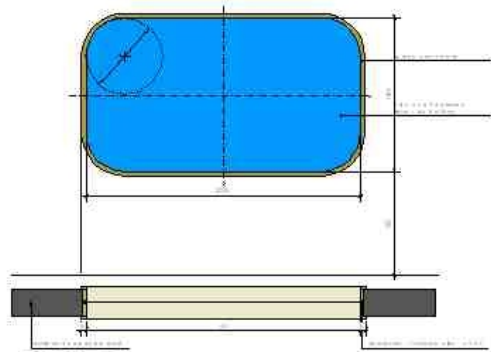
Detalhe 01 - Porta Lab. Imagens Médicas
Escala 1:20

Detalhe 02 - Porta Sala de Testes
Escala 1:20

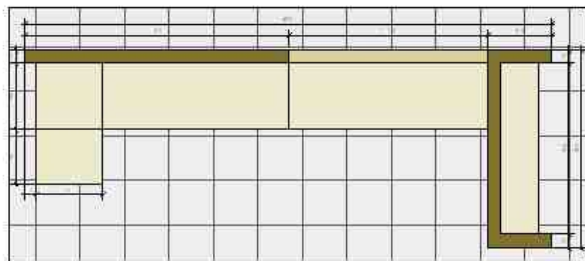
Detalhe 03 - Porta Lab. Eng. Biomédica/Oftica
Escala 1:20

Detalhe 04 - Porta Sala de Pesquisa
Escala 1:20

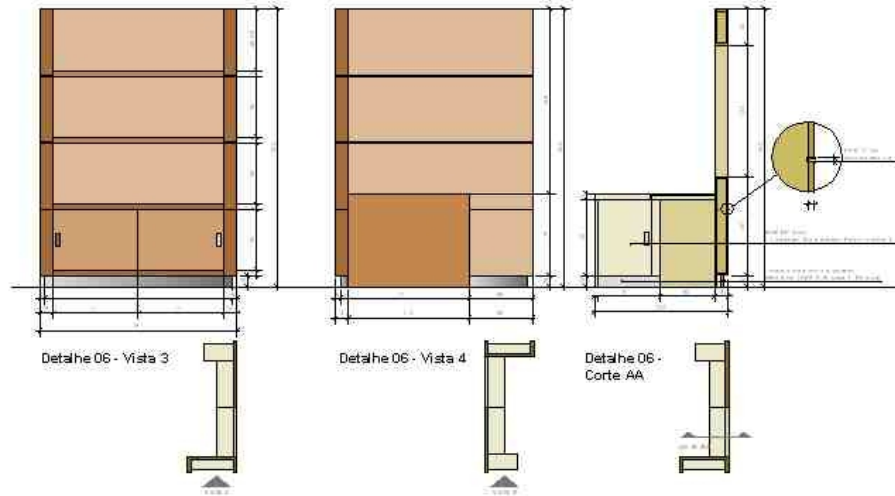
CONFIRMED DAS NO LOCAL		
CRETIES CENTRO DE REFERÊNCIA EM TECNOLOGIA DE EDIFICAÇÕES E INSUMO ESTRUTURADOS PARA A SAÚDE		
UNIVERSIDADE FEDERAL DO RIO GRANDE DO SUL 11105 ENGENHARIA NOVA - 6º Andar		
Reforma	CORTE AA CORTE BB DET 01 - DET 02 - DET 03 - DET 04	
Projeto Civil Técnico:	Data de emissão: 12/05/2014	D-02



Detalhe 05 - Abertura Sala de Pesquisa
Escala 1:20



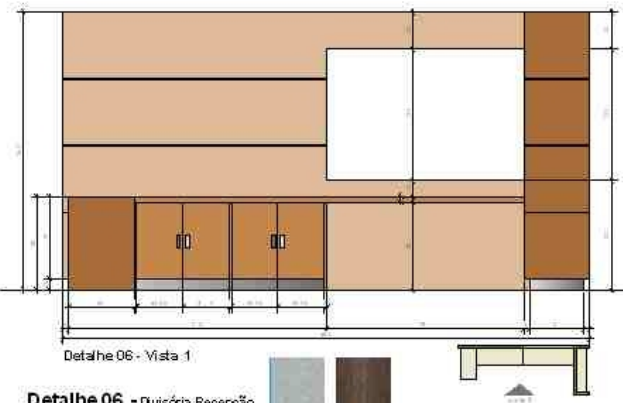
Detalhe 06 - Planta Baixa



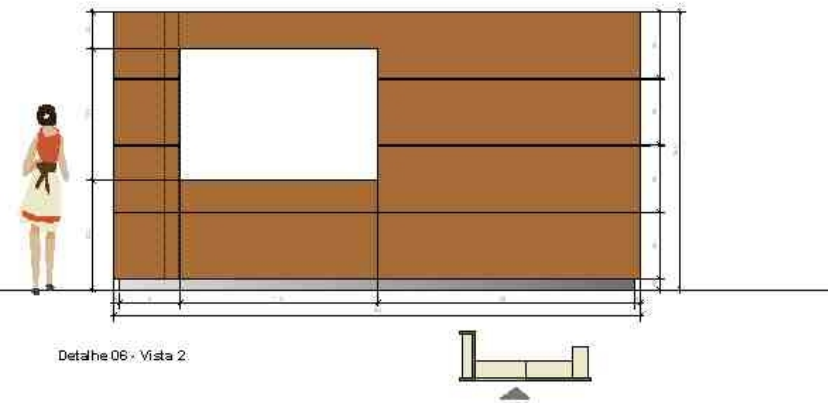
Detalhe 06 - Vista 3

Detalhe 06 - Vista 4

Detalhe 06 - Corte AA



Detalhe 06 - Vista 1

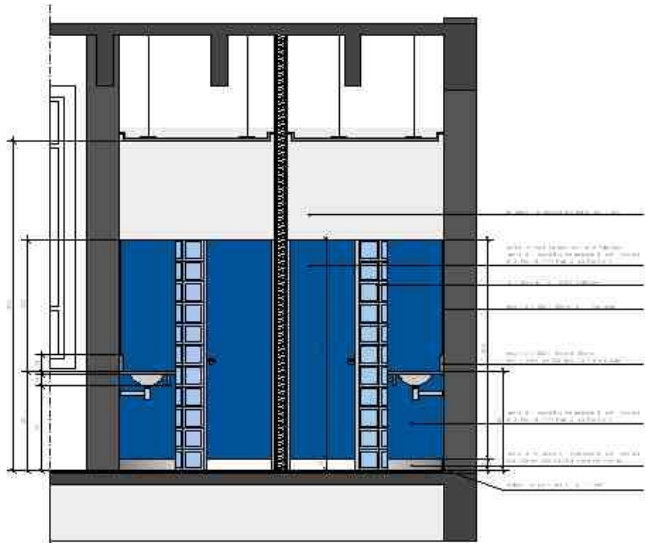


Detalhe 06 - Vista 2

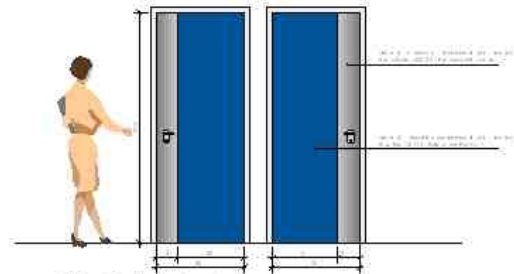
Detalhe 06 - Divisória Recepção
Escala 1:20



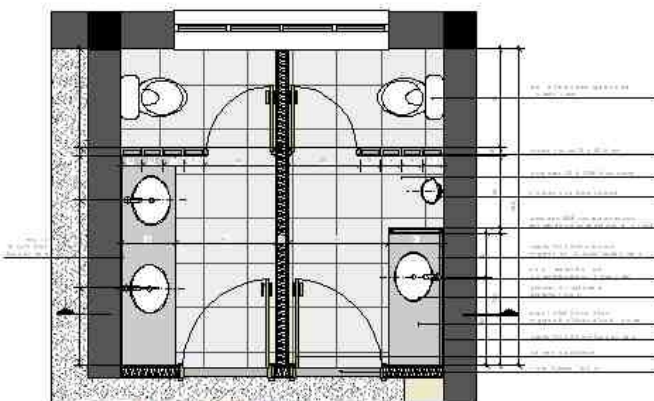
COORDENADORIA LOCAL	
CRETIES CENTRO DE REFERÊNCIA EM TECNOLOGIAS DE EQUIPAMENTOS E INSUMOS ESTRATÉGICOS PARA A SAÚDE	
UNIVERSIDADE FEDERAL DO RIO GRANDE DO SUL 11.105 ENGENHARIA NOVA - 6º Andar	
Reforma	DETOS DETOS
Revisão de Técnicos:	D-03



Detalhe 07 - Corte



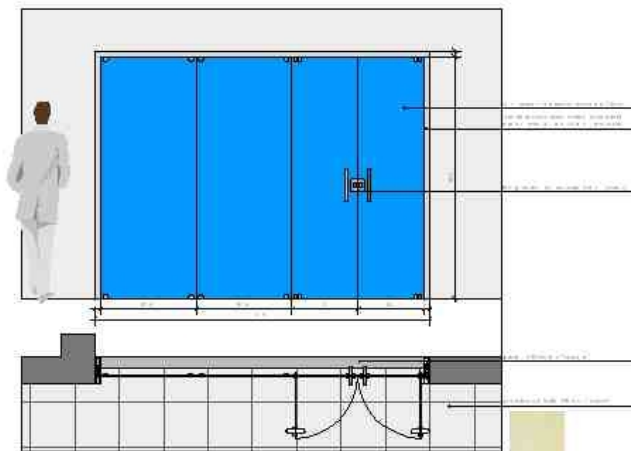
Detalhe 07 - Portas de entrada



Detalhe 07 - Planta Baixa

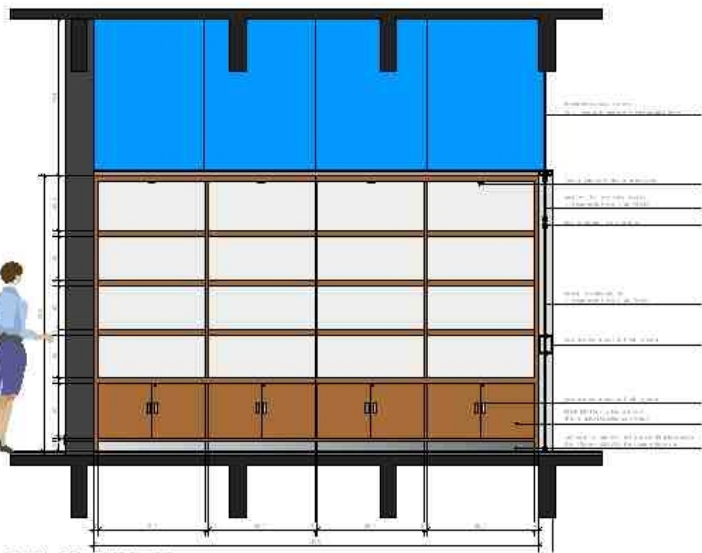


Detalhe 07 - Banheiros
Escala 1:20

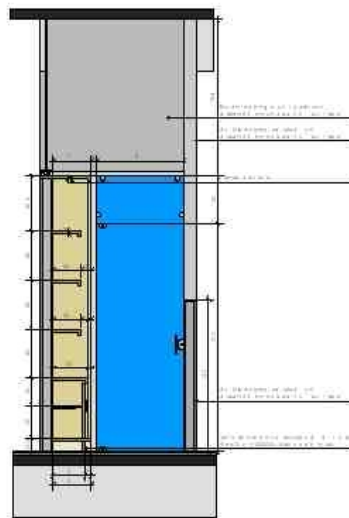


Detalhe 08 - Porta Entrada
Escala 1:20

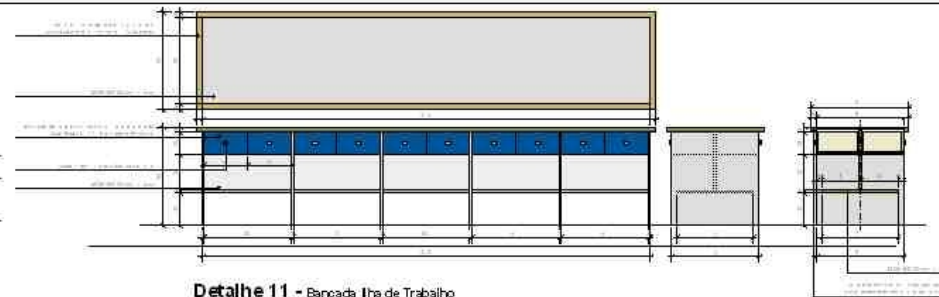
COM FERRIMENTAS NO LOCAL	
CRETIES CENTRO DE REFERÊNCIA EM TECNOLOGIAS E EQUIPAMENTOS E INICIAÇÃO ESTRATÉGICA PARA A GRADUE	
UNIVERSIDADE FEDERAL DO RIO GRANDE DO SUL 11106 ENGENHARIA NOVA - 6º Andar	
Reforma	DETOS - Banheiros DETOS - Porta Entrada
Responsável T44n 607	D-04



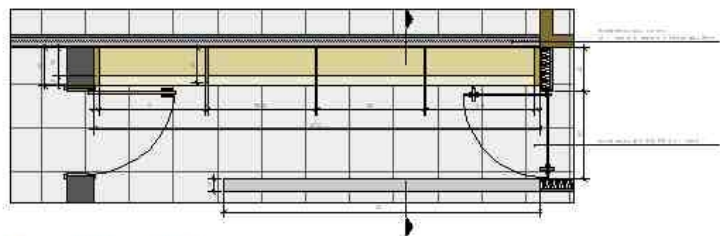
Detalhe 09 - vista frontal



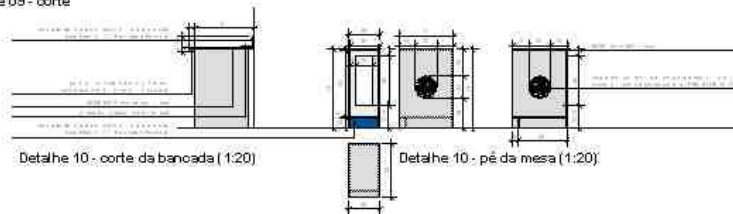
Detalhe 09 - corte



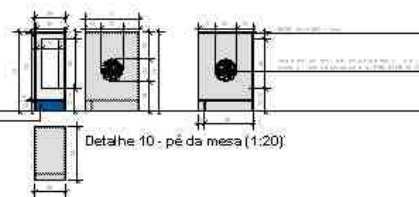
Detalhe 11 - Bancada Ihs de Trabalho
Escala 1:20



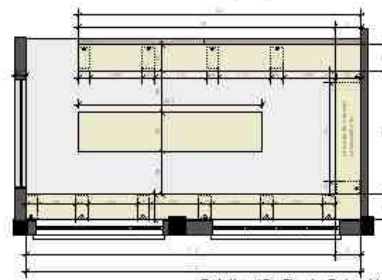
Detalhe 09 - Biblioteca
Escala 1:20



Detalhe 10 - corte da bancada (1:20)



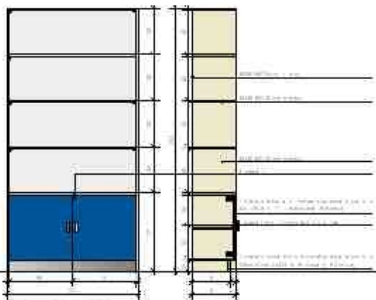
Detalhe 10 - pé da mesa (1:20)



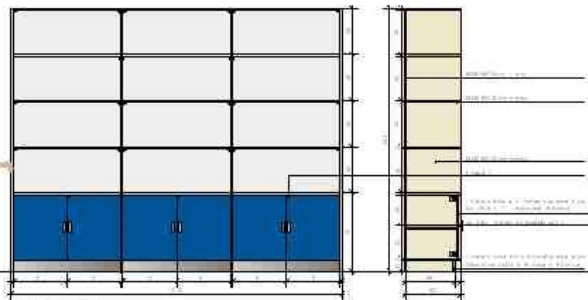
Detalhe 10 - Planta Baixa (1:50)

Detalhe 10 - Bancada de Trabalho dos Pesquisadores
Escala 1:50 e 1:20

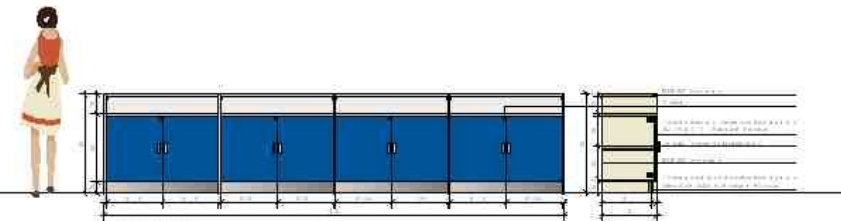
CONFIRMAR MEDIDAS NO LOCAL	
CRETIES CENTRO DE RECURSOS E SERVIÇOS TECNOLÓGICOS DE EQUIPAMENTOS E INICIATIVAS ESTRATÉGICAS PARA A SAÚDE	
UNIVERSIDADE FEDERAL DO RIO GRANDE DO SUL 11105 ENGENHARIA NOVA - 6º Andar	
Reforma	DET 09 - Biblioteca DET 10 - Bancada de Trabalho dos Pesquisadores DET 11 - Ihs de Trabalho
Projeto civil: Título:	D-05



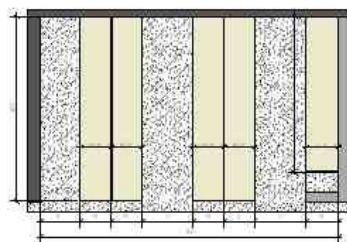
Detalhe 13 - Estante
Escala 1:20



Detalhe 14 - Estante
Escala 1:20

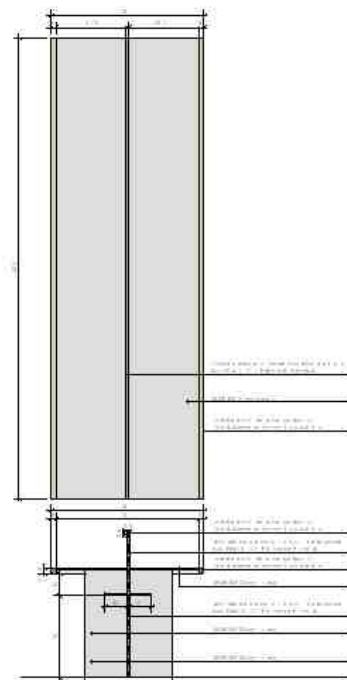


Detalhe 15 - Estante Estoque
Escala 1:20



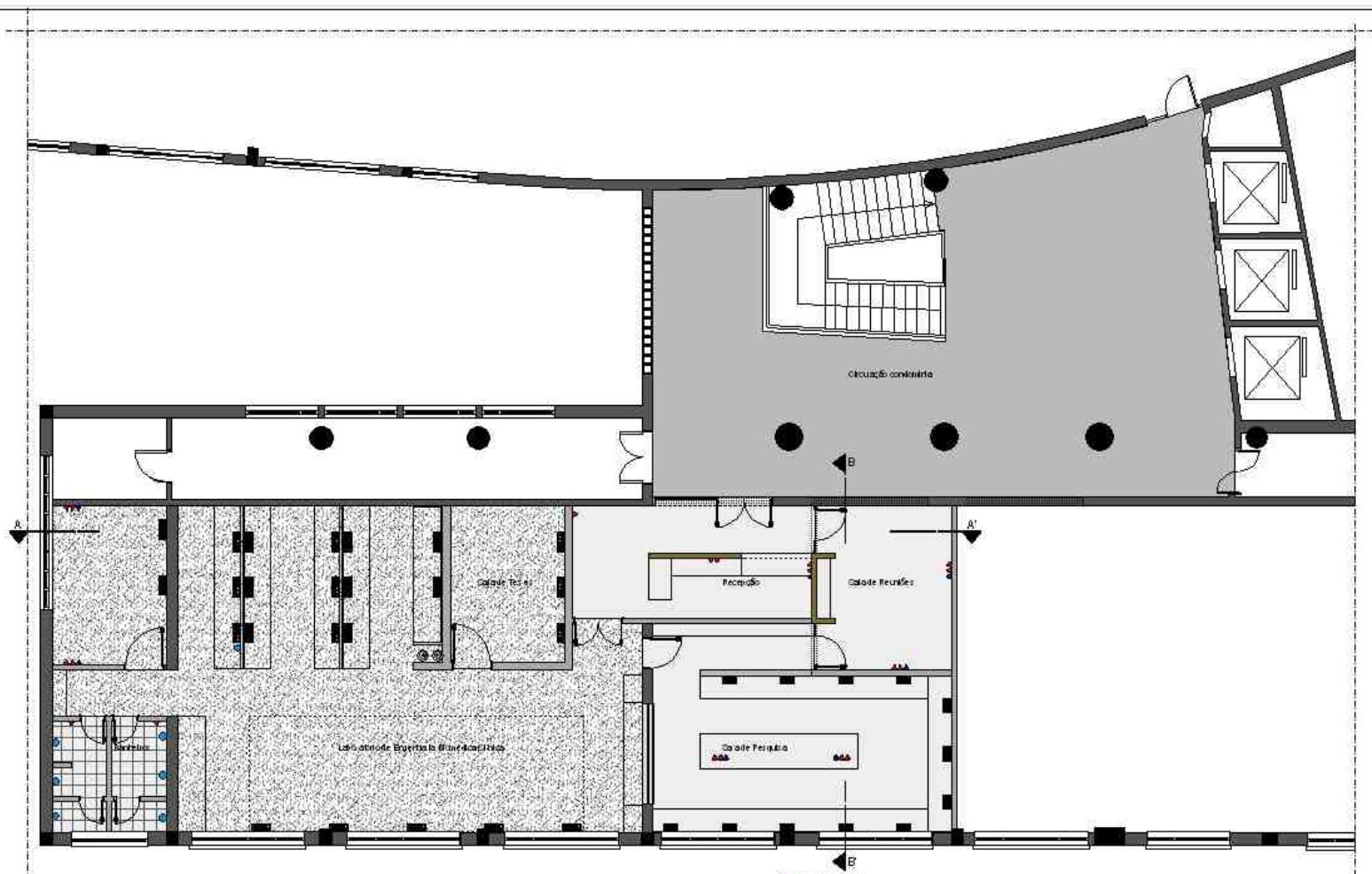
Detalhe 12 - planta baixa (1:50)

Detalhe 12 - Bancada de testes
Escala 1:50 e 1:20



Detalhe 12 - vista superior e corte (1:20)

CONFIRMAÇÃO NO LOCAL	
CRETIES CENTRO DE REFERÊNCIA EM TÊXTEIS, LOGÓTIPO E EQUIPAMENTOS DE INSTRUMENTAÇÃO PARA A SAÚDE	
UNIVERSIDADE FEDERAL DO RIO GRANDE DO SUL 11.105 ENGENHARIA NOVA - 6º Andar	
Reforma	DIE 12 - Bancada de Testes DIE 13 - Estante DIE 14 - Estante Capô de DIE 15 - Estante Estoque
Responsável Técnico:	D-06



Planta Baixa Instalações de Água e Energia - Projeto
Escala 1:50

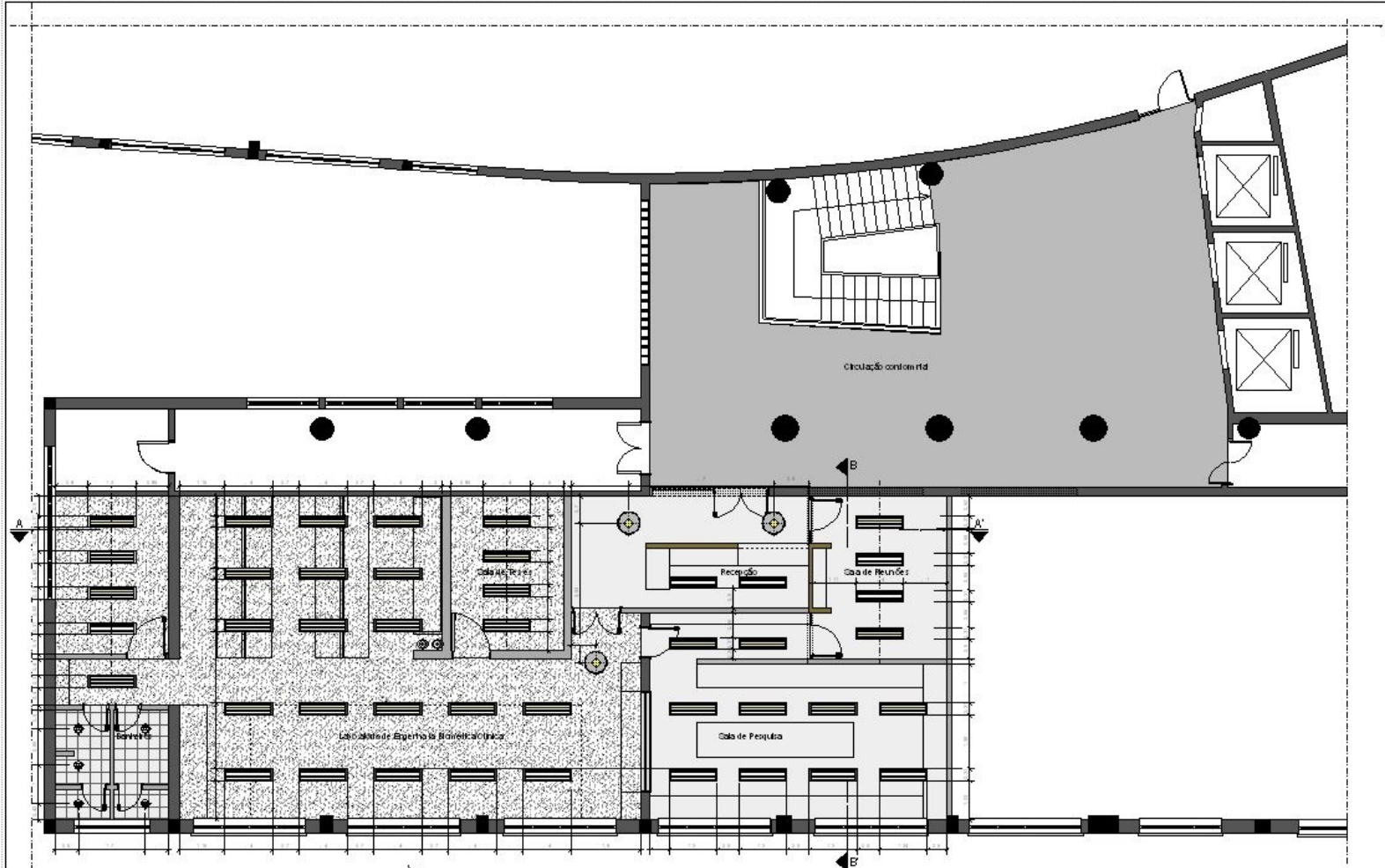
- ponto de água
- ponto de energia 127V - 500W
- ponto de energia 220V - 500W
- ponto de rede lógica
- régua com 4 pontos energia 127V (500W) e 2 pontos de rede lógica
- régua com 6 pontos energia 127V (500W) e 2 pontos energia 220V (500W) e 1 ponto de rede lógica

COM PERMISSÃO DO LOCAL

CRETIES CENTRO DE REFINAÇÃO EM TECNOLOGIA DE EQUIPAMENTOS E INSUMOS ESTRATÉGICOS PARA A SAÚDE





UNIVERSIDADE FEDERAL DO RIO GRANDE DO SUL
11105 ENGENHARIA NOVA - 6º Andar

Reforma	PLANTA BAIXA INSTALAÇÕES DE ÁGUA E ENERGIA - PROJETO
Responável Técnico:	A-03



Planta Baixa de Iluminação - Projeto
Escala 1:50



- 
 12 luminária + T850 50/232C500 (fabricante P Hips) - EMBUTIR
 C5 - Refletores Parabólicos em alumínio polido brilante e abas parabólicas em alumínio oxidado, polido e brilante
 24 lâmpadas TLTR 8-40W (fabricante P Hips)
- 
 32 luminária + TC50 50/232C500 (fabricante P Hips) - COB REP OR
 C5 - Refletores Parabólicos em alumínio polido brilante e abas parabólicas em alumínio oxidado, polido e brilante
 64 lâmpadas TLTR 8-40W (fabricante P Hips)
- 
 3 luminária + MDH 500-250 (fabricante P Hips)
 3 lâmpada + HP1259 EU (fabricante P Hips)
- 
 6 luminária + FBK260/2260 4L (fabricante P Hips)
 12 lâmpada + PL-C25 W84 (fabricante P Hips)

CONFIRMAR MEDIDAS NO LOCAL

CRETIES CENTRO DE REFERÊNCIA EM TECNOLOGIAS DE EQUIPAMENTOS E INSUMOS ESTRATÉGICOS PARA A SAÚDE

UNIVERSIDADE FEDERAL DO RIO GRANDE DO SUL
11105 ENGENHARIA NOVA - 6º Andar

Reforma	PLANTA BAIXA ILUMINAÇÃO - PROJETO
Responsável Técnico: <small>PROF. DR. CARLOS ALBERTO DE MOURA</small> <small>REG. Nº 10.115/2012 - CREA/RS</small>	<small>PROF. DR. CARLOS ALBERTO DE MOURA</small> <small>REG. Nº 10.115/2012 - CREA/RS</small>

A-04